

## Een oude elco nieuwe inhoud geven



Elco, 2 x 50uF



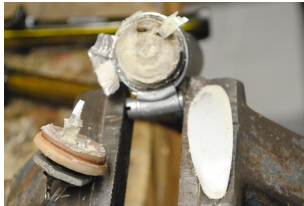
Tuinslangklem, een paar mm laten uitsteken. Met schroevendraaier de felsrand voorzichtig rondom loswerken.



Begin met een klein blad. Gebruik van de moer voorkomt beschadiging van de schroefdraad.



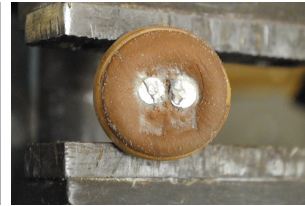
Na een aantal rondjes is de rand helemaal omhoog gebogen.



Verwijder de oude inhoud. Soms kan alles in een stuk er uit getrokken worden; soms is een brede houtboor nodig.



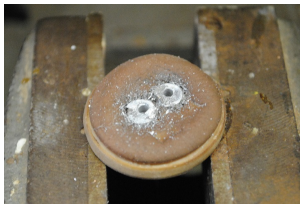
De metalen huls van binnen goed schoonmaken.



Zet de bodem met soldeerlippen naar onder in een bankschroef onder de boormachine.



Met zo klein mogelijke boor (1 mm) zo gecentreerd mogelijk doorboren.



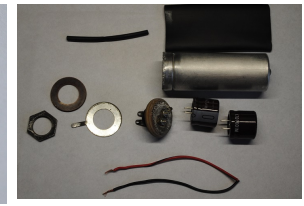
Daarna opboren tot 2 of maximaal 2,5 mm. Niet groter, dan gaat de originele soldeerlip kapot.



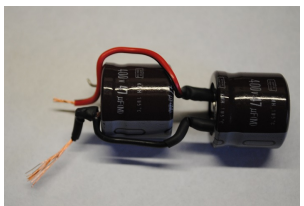
Je kunt nu boutjes van 2 of 2,5 mm door de geboorde gaten steken.



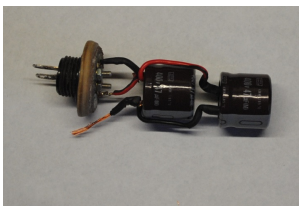
Aan de binnenkant een soldeerlipje om het boutje doen en vastzetten met een moertje + eventueel een veering.



Verder nodig: zwart en rood snoer, 2 passende hsp elco's en wat krimpkous.



De min-aansluitingen van de elco's doorverbinden. De draad aan het vrije einde wat uiteen rafelen.



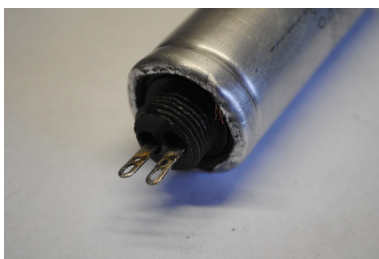
De plusdraden aan de soldertipjes solderen. Blanke draden en lipjes voor de zekerheid voorzien van krimpkous.



Tot slot om het geheel nog een stuk breed krimpkous aanbrengen.



Na het krimpen. Alles zit stevig in elkaar.



De nieuwe inhoud in de oude huls persen. Zorg dat de draadjes van de minaansluitingen tussen de isolerende schijf en de huls komen te zitten. Terugbuigen gaat prima door de huls over de klem van de bankschroef te rollen onder een steeds grotere hoek.



Het resultaat: een bijna onzichtbaar opgepepte elco. Hoe voorzichtiger je te werk gaat bij het uitbuigen van de felsrand des te netter wordt het resultaat.